

POUR STOPPER SA PROLIFERATION

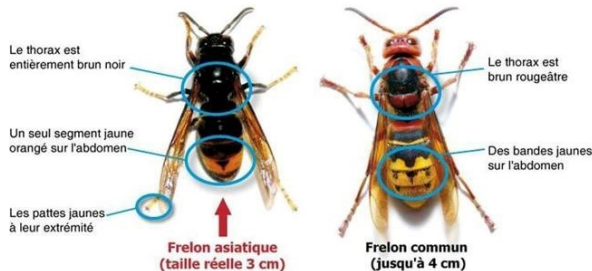


Le Frelon asiatique
Vespa velutina

Si vous découvrez un nid, ne cherchez pas à le détruire vous-même. Cela peut être dangereux. Son venin est puissant et peut être mortel.



COMMENT LE RECONNAITRE



Nom commun: Frelon asiatique

Taille: environ 3 cm

Origine: Chine

Particularité: pattes jaunes

Cycle de reproduction: 13000 individus par nid et en octobre environ 500 femelles sexuées pour la reproduction l'année suivante.

Localisation: En France depuis 2004 et couvrant actuellement l'ensemble du territoire

COMMENT LE SIGNALER

1. Contactez un des apiculteurs « Diagnostiqueur frelon asiatique » (liste disponible sur www.abeille-aisne.fr).
2. L'apiculteur vient constater qu'il s'agit bien d'un essaim de frelons asiatiques et il informe le SDIS02 qui intervient gratuitement.

